

Modelo MS

Medidor de agua magnético de chorro múltiple



El Multi Jet Silver es un medidor de agua revolucionado con un rendimiento superior que supera a todos los productos conocidos en la industria.

El medidor ofrece un registro muy preciso en caudales extremos, contribuyendo a los ingresos del cliente asignado.

Aplicaciones

Para uso doméstico, agrícola e industrial

Tamaños disponibles

1 1/2" - 2" (40mm - 50mm)

Estándares

MID 2014/22 / EC (basado en OIML R49 EN 14154 e ISO 4064: 2014), WRAS (para 40 mm)

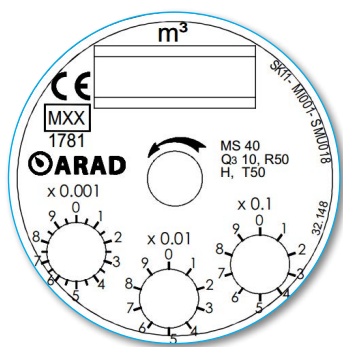
Características

Al incorporar un diseño hidráulico revolucionado, el medidor tiene un rendimiento superior.

- Incorpora transmisión magnética única que evita la desconexión.
- Elimina cualquier requisito de instalación anterior para la sección de tubería recta de 10D 5D aguas arriba y aguas abajo, respectivamente.
- Salida eléctrica opcional: EV, EF, Dialog 3G, ER.

Especificaciones técnicas

Máxima presión de trabajo	10 bar
Máxima temperatura de trabajo	50°C
Cuerpo	Aleación de cobre resistente a la corrosión Hierro fundido a pedido
Hilos de acoplamiento	BSP, NPSM



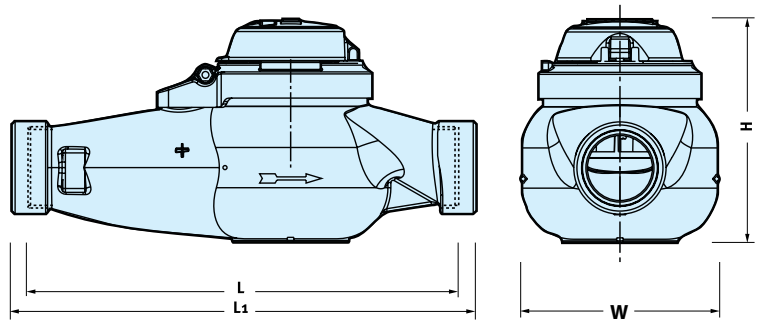
MS type dial

Modelo MS

Medidor de agua magnético de chorro múltiple

Dimensiones

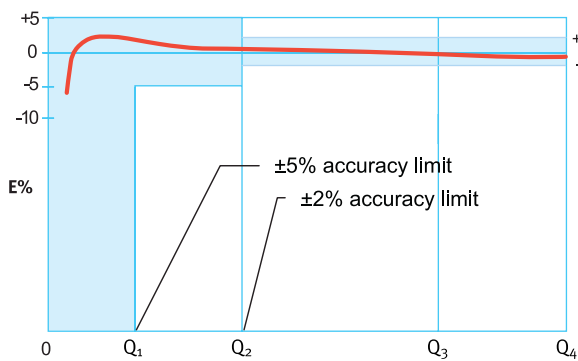
Modelo		MS40	MS50
Tamaño nominal	(mm)	40	50
	(pulgada)	1½	2
L - Longitud sin acoplamientos (mm)		300	300
L ₁ - Longitud con acoplamientos(mm)		435	460
B - Ancho (mm)		125	160
H - Altura (mm)		140	190
Peso (kg)		4.1	8
Peso con acoplamientos (kg)		5.1	9.4



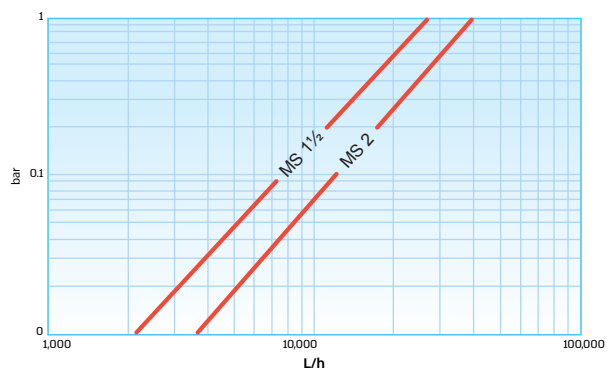
Datos de Rendimiento

Modelo	Tamaño nominal (pulgada)	Q1 Caudal mínimo (m3/h)	Q2 Caudal transicional (m3/h)	Q3 Caudal nominal (m3/h)	Q4 Caudal máximo (m3/h)	R Q3/ Q1	Rango de indicación (m3/h)	Unidad legible más pequeña (litros)	Precisión entre Q4 & Q2	Precisión entre Q2 & Q1
MS40	1½	0.10	0.16	10	12.5	100	999,999	0.5	±2%	±5%
MS40	1½	0.20	0.32	16	20	80				
MS50	2	0.32	0.512	16	20	50				

Curva de Precisión



Curva de Pérdida de Carga



Requerimientos de Instalación

- El medidor debe instalarse en posición horizontal con el cuadrante hacia arriba.
- La tubería debe enjuagarse antes de la instalación.
- El medidor debe estar constantemente lleno de agua.